

Mittlere Reife + Berufliche Grundbildung

# Die Zweijährige Berufsfachschule

Philipp-Matthäus-Hahn-Schule in Nürtingen



Die Zukunft im Blick...





### Berufsfeld Farbtechnik

Das Ziel im Bereich Farbe ist eine breite berufliche Grundausbildung im Berufsfeld Farbtechnik und Raumgestaltung (Schwerpunkt Maler\*innen und Lackierer\*innen). Du lernst metallische und nichtmetallische Untergründe kennen, die wir bearbeiten und beschichten. Es werden z. B. mit Tapeten und Farbe Räume verschönert und wir gestalten Oberflächen aller Art, indem wir die Grundlagen der Farbenlehre lernen, zeichnen und uns mit den Farbkontrasten beschäftigen.

### Berufsfeld Metalltechnik

Das Berufsfeld Metalltechnik verfolgt das Ziel, dir eine breite berufliche Grundausbildung im Berufsfeld der industriellen Fertigungstechnik zu bieten und ist somit die perfekte Grundlage für einen Ausbildungsstart, z. B. als Zerspanungsmechaniker\*in, Industriemechaniker\*in oder Maschinen- und Anlageführer\*in.

Sämtliche theoretische Fähigkeiten wie Rechnen und Zeichnen werden in unseren Werkstätten handlungsorientiert und stets an realen betrieblichen Abläufen erarbeitet.



## Die Zweijährige Berufsfachschule (2BFS)

Ziel der Zweijährigen Berufsfachschule ist die Erweiterung und Vertiefung der Allgemeinbildung zum mittleren Bildungsabschluss (Fachschulreife) und die Vermittlung einer fundierten beruflichen Grundbildung im Bereich Technik der gewählten Fachrichtung (Metall-, Farb, Bau- oder Holztechnik).

Bei uns sind Theorie und Praxis eng verzahnt. Wir legen Wert auf Sozialkompetenz, Achtung, Miteinander und Respekt. Außerdem bieten wir Dir individuelle Förderung und unterstützen Dich beim Selbstorganisierten Lernen durch unsere zweistündige Offene Lernzeit sowie Stützunterricht z. B. in Deutsch, Englisch, Mathematik.

Beim zweiwöchigen Betriebspraktikum am Ende des ersten Schuljahres lernst du den beruflichen Alltag kennen und findest vielleicht schon deinen zukünftigen Ausbildungsbetrieb.

Unsere SMV-Veranstaltungen wie das schulweite Fuß- und Volleyballturnier, der Schulaktionstag mit zahlreichen Workshops und der Option zur Fahrt ins Skigebiet und unsere Hausmesse

„Berufswelten“ sind ein fester Bestandteil in jedem Schuljahr. Gemeinsame Aktivitäten wie z. B. Grillausflüge oder Kanufahren und natürlich eine Abschlussfahrt runden die Zeit bei uns ab.

### Voraussetzungen

Hauptschulabschluss oder Abschlusszeugnis des Berufseinstiegsjahres oder das Versetzungszeugnis von Klasse 9 nach Klasse 10.

### Aufnahme

Die Bewerbung erfolgt direkt an die PMHS mit beigefügtem tabellarischen Lebenslauf und beglaubigter Abschrift des letzten Zeugnisses. Den Aufnahmeantrag bis 1. März eines jeden Jahres an die PMH-Schule schicken oder im Sekretariat abgeben.

### Kosten

Der Schulbesuch ist kostenlos. Für Lernmittel (z.B. Schulbücher) gilt die Lernmittelfreiheit.

## Stundentafel allgemeinbildende Fächer der Zweijährigen Berufsfachschule

	Fach	1. Jahr	2. Jahr
Hauptfächer	Berufsfachliche Kompetenz (BFK)	5	5
	Mathe	5	5
	Deutsch	3	3
	Englisch	3	4
Nebenfächer	Physik	2	2
	Geschichte mit Gemeinschaftskunde	2	2
	Religion / Ethik	2	1
	Sport	2	2
	Berufspraktische Kompetenz (BPK)	8	8
Individuelle Förderung	Offene Lernzeit	2	

Die Aufnahme in die Zweijährige Berufsfachschule erfolgt zunächst auf Probe. Am Ende des ersten Schulhalbjahres wird ein Halbjahreszeugnis erteilt. Die Klassenkonferenz entscheidet aufgrund der Noten des Halbjahreszeugnisses über das Bestehen der Probezeit.

### Abschlussprüfung

Am Ende des 2. Schuljahres wird in den Fächern Deutsch, Englisch, Mathematik und Berufsfachliche Kompetenz eine schriftliche Prüfung durchgeführt. Praktisch werden die Fächer Bau-, Farb-, Holz- oder Metalltechnik geprüft. In mindestens einem Fach ist eine mündliche Prüfung abzulegen.

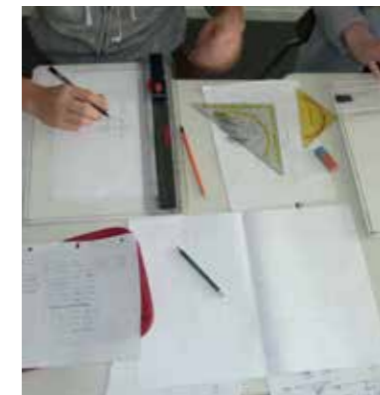


### Berufsfeld Holztechnik

Das Berufsfeld Holztechnik vermittelt die Grundlagen des Schreinerhandwerks. Zum Abschluss dieser Ausbildung wird ein eigenes Projektmöbel gebaut. Am Anfang steht der Werkstoff Holz: Du lernst u.a. wie Holz entsteht und warum Holzarten verschiedene Eigenschaften besitzen. Parallel werden in der Werkstatt erste Werkstücke aus Holz gefertigt, die im Theorieunterricht besprochen und gezeichnet werden. Im abschließenden Projektmöbel kommen dann noch Bauteile aus Metall und Kunststoffen dazu.

### Berufsfeld Bautechnik

Hier wird der gesamte Bauablauf abgebildet: Es beginnt mit dem Einrichten der Baustelle, dem Aushub und den Fundamenten, die geschalt und betoniert werden müssen. Wenn die Bodenplatte steht, werden die Wände gemauert und die Holzkonstruktion für das Dach erstellt. Zum Schluss kümmern wir uns um die Beläge wie Estrich, Putz und Fliesen. Ausbildungsberufe können unter anderem Zimmer\*in, Dachdecker\*in, Bauzeichner\*in, Trockenbauer\*in sein.





Landkreis  
Esslingen

Scannen, um noch mehr  
Informationen auf unserer  
Website zu erhalten:



Abteilungsleitung Übergangsschularten:  
Manfred Wolf (wol@pmhs.de)



Kanalstraße 29 | 72622 Nürtingen  
T 07022 93253-0 | F 07022 93253-216  
pmhs@pmhs.de | www.pmhs.de